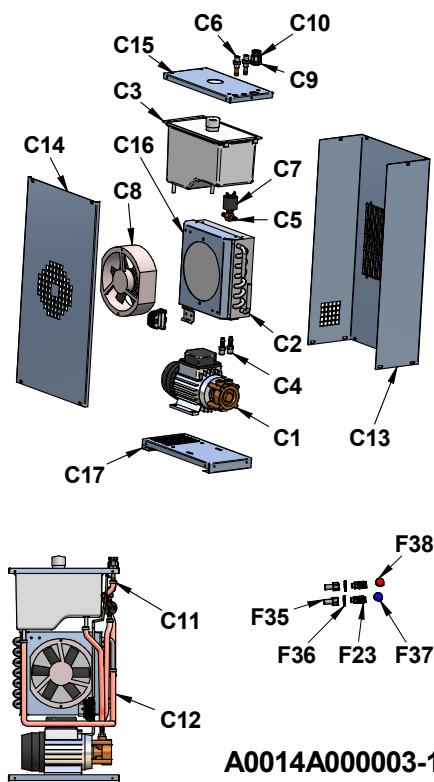


MG097-2 C-H Chladicí jednotka C-H Cooling Unit for (ATA HD)



Pozice	Registrační číslo	Název	DESCRIPTION	Množství	MJ evidence
C1	2457	Čerp. MTP600 s krytem 15LL112B2300005	Pump MTP-600 15LL112B2300005 with plastic cover	1	ks
C2	4131	Chladič vodní VCH-ALFA IN 200x200x60	Heat Exchanger VCH-ALFA IN 200x200x60	1	ks
C3	4132	Nádržka HD DESIGH s víčkem	Tank with the Cup	1	ks
C4	3490	Přípojka čerpadla plast GES 8/R 1/4	Fitting GES 8/R 1/4	2	ks
C5	V9040171-1	Přípojka tlakového spínače	Pressure Switch Adaptor	1	ks
C6	VS040323	Přípojka vodní M12x100	Adaptor W M12x100	2	ks
C7	2252	Spínač tlakový č. 5611 1/8 G	Pressure switch 5611 1/8 G	1	ks
C8	3624	Ventilátor Sunon A2175 HBL - TC GN	Fan A2175 HBL-TC GN	1	ks
C9	2578	Vývodka OBO 11 Plast - MATKA	Outlet 11 Plast Matka	1	ks
C10	2577	Vývodka OBO 11 Plast - TĚLO	Outlet 11 Plast Body	1	ks
C11	2546	Spona 10-16 GEMI	Clamp 8-12 Gemi	10	ks
C12	VM0239	Sada hadic ATA WS HD	Hose Set ATA WS HD	1	sada
C13	V0069	Stěna boční WS chlazení	Side WS cooling unit	1	ks

**MG097-2 C-H Chladící jednotka C-H Cooling Unit for (ATA HD)**

<b>C14</b>	V0070	Kryt boční WS chlazení	Case WS cooling unit	1	ks
<b>C15</b>	V0071	Kryt horní WS chlazení	Cover upper WS cooling unit	1	ks
<b>C16</b>	V0072	Držák chladiče WS chlazení	Support of heat exchanger WS cooling unit	1	ks
<b>C17</b>	V0073	Dno WS chlazení	Ground WS cooling unit	1	ks
<b>F23</b>	177.0003	Rychlosp. G1/8 AG	Quick Connector. G1/8 AG	2	ks
<b>F35</b>	VS040329	Přípojka W M12 s komorou G1/8	Adaptor W M12x100 with clamber G1/8	2	ks
<b>F36</b>	R 2000	Podložka Al M10/14x1mm FABORY45191	Washer Al M10/14x1mm FABORY45191	2	ks
<b>F37</b>	R558	Samolepka modrá kulatá pro C-H	Sticker blue circle for C-H	2	ks
<b>F38</b>	R557	Samolepka červená kulatá pro C-H	Sticker red circle for C-H	2	ks

Zpracoval: Worked out:	DJ 14/4/2010	Přezkoumal: Inspected:	DJ 14/4/2010	Schválil: Approved:	VS 14/4/2010
---------------------------	--------------	---------------------------	--------------	------------------------	--------------