

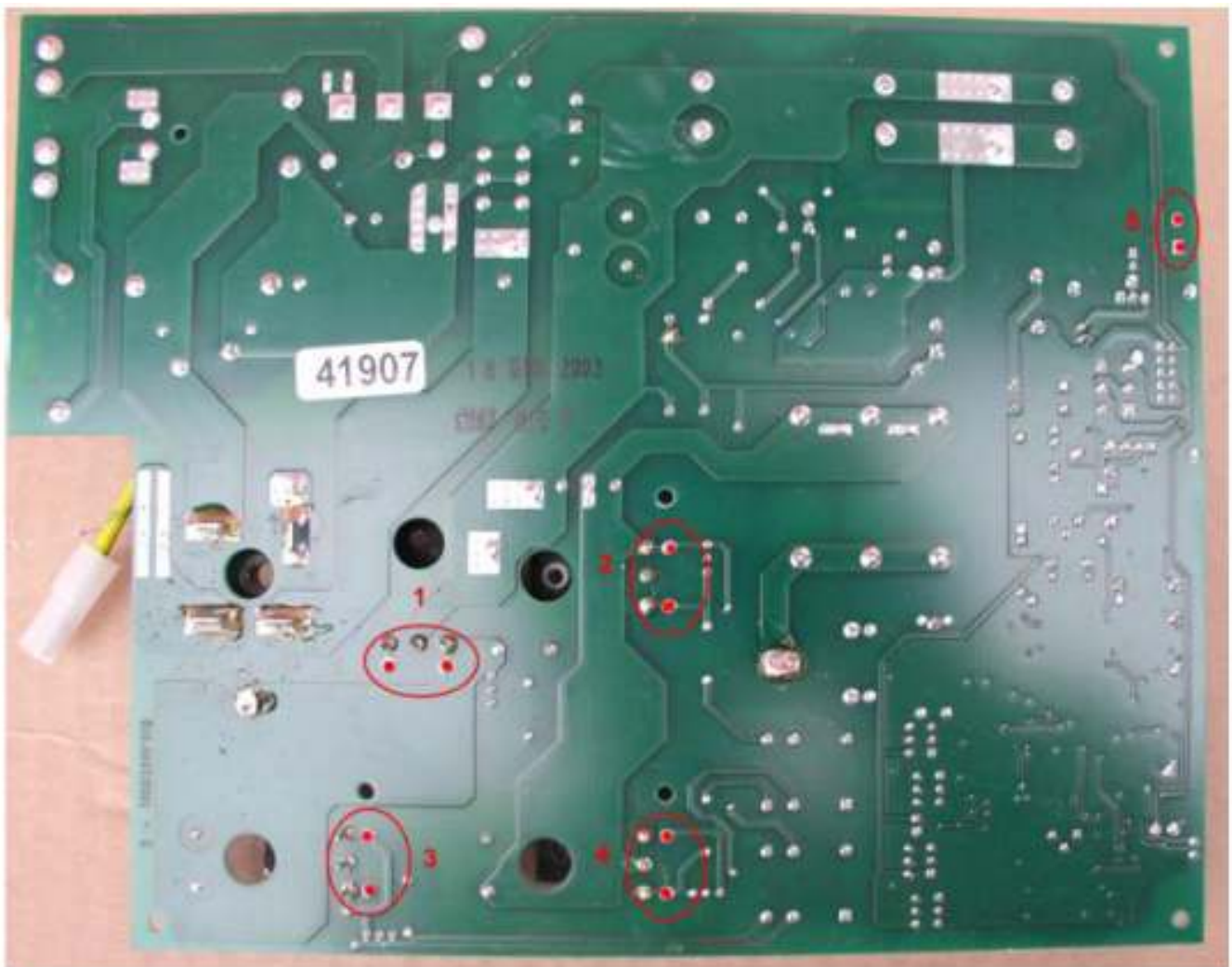
## MG063-1 MĚŘÍCÍ BODY PRO ALFIN 150 TP

### MĚŘÍCÍ BODY:

1-4: měříme testem diody, hodnoty jednotlivých bodů musí být shodné. V jedné polaritě 600 a v druhé 360. Hodnoty jsou orientační. Změříme-li zkrat, nebo nekonečnou hodnotu, je nutné PCB vyměnit

5: měříme stejnosměrné napětí, hodnota má být 12V. V opačném případě je nutné PCB vyměnit

Nereaguje-li stroj na tlačítko hořáku a v módu elektrody sváří, je vadná buď deska PCB HF start nebo PCB řídicí. Toto lze dále rozlišit po odpojení ventilátoru (na vypnutém stroji), kdy je-li slyšet zároveň se stiskem tlačítka hořáku cvaknout jedno relé, vadná je PCB řídicí. Nemá-li toto cvaknutí slyšet, chyba je na PCB HF start



Obrázek 1

|                           |              |                           |              |                        |              |
|---------------------------|--------------|---------------------------|--------------|------------------------|--------------|
| Zpracoval:<br>Worked out: | DJ 26/3/2010 | Přezkoumal:<br>Inspected: | DJ 26/3/2010 | Schválil:<br>Approved: | VS 26/3/2010 |
|---------------------------|--------------|---------------------------|--------------|------------------------|--------------|