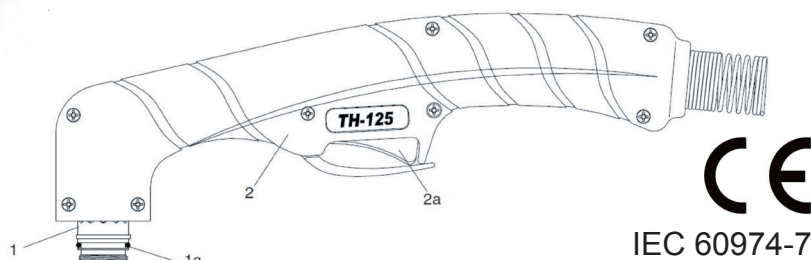


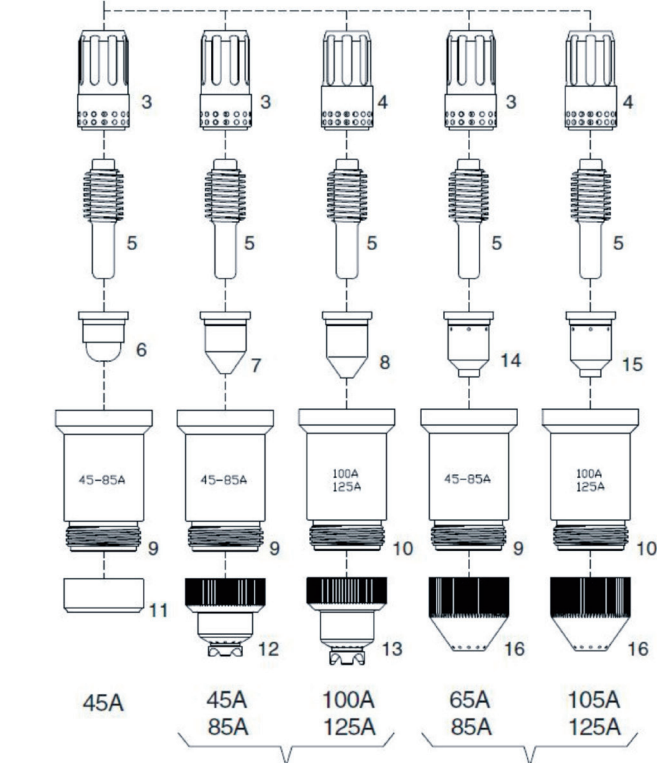
## Hořák ruční TH-125 / hand torch TH-125



IEC 60974-7

### plynem chlazený / gas cooling

Jmenovitý proud / Current	40-125A
Zatěžovatel 60% / Duty Cycle 60%	125A
Plyn / Gas	Air/N2
Tlak / Gas pressure	5,0 - 6,0 bar
Průtok plynu / Gas flow	295 l/min
Zapalování / Ignition	bez HF / without HF

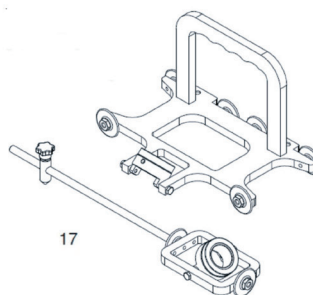


PRECISION CUT

CONTACT

GOUGING

Poz./pos.	Kód/Code	Název / Description	ks v sadě / pieces in set
<b>5971 Sada START k hořáku TH-125 PEGAS 120/121 Starting Kit for TH-125 PEGAS 120/121</b>			
Sada obsahuje / Kit contains :			
8	5799	Dýza 105A TM / Cutting Tip 105A TM	2
8	5800*	Dýza 125A TM / Cutting Tip 125A TM	5
7	5797	Dýza 65A TM / Cutting Tip 65A TM	2
7	5798	Dýza 85A TM / Cutting Tip 85A TM	2
5	5794*	Elektroda 45-125A TM / Electrode, 45-125A TM	10
12	5817	Hubice 45-85A TH / Shield Cap Machine 45-85A TH	1
9	5801	Hubice-tělo 45-85A TM / Shield Cup Body 45-85A TM	1
3	5792	Rozdělovač plynu 45-85A Max Life TM / Insulating diffusor 45-85A Max Life TM	1



\* Standardní vybavení hořáku

\* Denotes torch package standard wear part set up

Poz./pos.	Kód/Code	Název / Description
	<b>5926</b>	Hořák TH-125 6 m ruční coax <b>PEGAS 120</b> / Torch TH-125 6 m Leads, Coaxial Cable <b>PEGAS 120</b>
	<b>5926-1</b>	Hořák Plasma TH-125 6 m Coax. <b>PEGAS 101/121</b> / Torch TH-125 6 m Leads, Coaxi <b>PEGAS 101/121</b>
1	5816*	Hlava hořáku STH-125 ruční / Torch Head TH-125 handle
1a	5790*	O-kroužek / O-Ring
2	5927*	Rukojeť s vypínačem/ Handle with switch
2a	5011*	Vypínač / Switch
3	5967	Rozdělovač plynu 45-85A TM / Insulating diffusor 45-85A TM
3	5792	Rozdělovač plynu 45-85A Max Life TM / Insulating diffusor 45-85A Max Life TM
4	5968	Rozdělovač plynu 105-125A / Swirl Ring 105-125A TM
4	5793*	Rozdělovač plynu 105-125A Max Life TM / Swirl Ring 105-125A Max Life TM
5	5794*	Elektroda 45-125A TM / Electrode, 45-125A TM
6	5795	Dýza 45A přesný řez TM / Cutting Tip 45A Precision Cut TM
7	5796	Dýza 45A TM / Cutting Tip 45A TM
7	5797	Dýza 65A TM / Cutting Tip 65A TM
7	5798	Dýza 85A TM / Cutting Tip 85A TM
8	5799	Dýza 105A TM / Cutting Tip 105A TM
8	5800*	Dýza 125A TM / Cutting Tip 125A TM
9	5801	Hubice-tělo 45-85A TM / Shield Cup Body 45-85A TM
10	5802*	Hubice-Tělo 100-125A TM / Shield Cup Body 100-125A TM
11	5803	Deflektor přesný řez 45A TM / Deflector Precision Cut 45A TM
12	5817	Hubice 45-85A / Shield Cap Machine 45-85A
13	5818*	Hubice 100-125A / Shield Cap Machine 100-125A
14	5916	Dýza 65-80 A drážkovací / Tip 65/85A, gouging
15	5917	Dýza 100 A drážkovací / Tip 100A, gouging
15	5918	Dýza 125 A drážkovací / Tip 125A, gouging
16	5919	Hubice drážkovací / Shield, gouging
17	5872	Přípravek na úkosování PT 40, 60, SCP 60, TH-125 / Bevel Tolls for PT 40, 60, SCP 60, TH-125