

PLYNOVÉ FILTRY GAS FILTERS

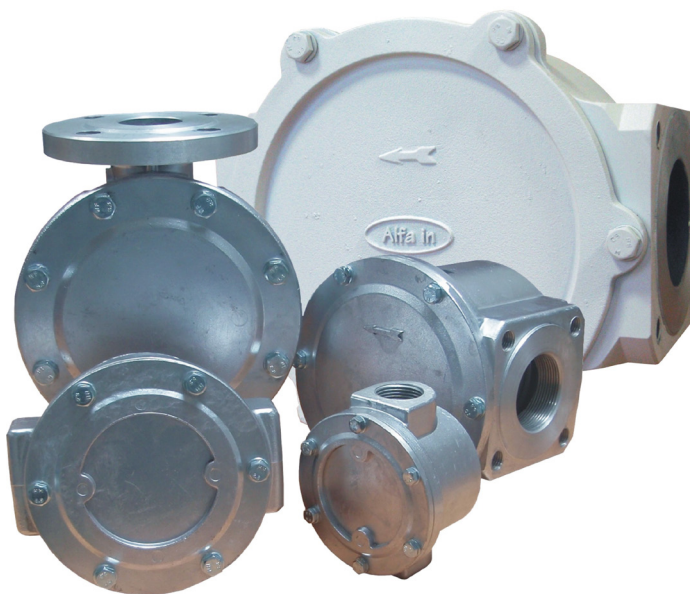


Filtry ALFA IN FO a FT slouží k odlučování částic od plynného média. Jsou vhodné pro rozvody plynných paliv, vzduchu a jiných neagresivních plynů podle EN 437:2004, kde je vyžadován nižší obsah nečistot. Z tohoto důvodu bývají zařazeny před plynoměry, ventilovými bateriemi, hořáky apod.

Filtry lze použít dle typu do maximálního pracovního tlaku 0,4; 0,6; 1,6 MPa a pracovní teploty v rozsahu -20°C až +80°C. Maximální rychlost média ve vstupním hrdle filtru činí 20 m/s-1.

Filtr se skládá z tělesa, víka a pružné filtrační vložky. Těleso a víko je opracovaný odlitek vyrobený z materiálu ČSN 42 43 31, AlSi10Mg. Standardně dodáváme filtry s vložkou s filtrační textilií, která je schopna zachytit nečistoty o rozměrech 5µm (0,005mm). Filtry lze na základě požadavku zákazníka vybavit vložkou s textilií, která zachycuje nečistoty od 20 µm (0,02mm) a má nižší tlakové ztráty než standardní vložky.

Pro světlosti DN 100, 150 a 200 je dále možnost za příplatek vybavit filtr vložkou z nerezové tkaniny o propustnosti 100 micrometrů (0,1mm), vhodné především pro rozvody bioplynu nebo plynu s vyšším obsahem vlhkosti.



Typ / Type	Světlost / Size	Max.prac.tlak / max.working pressure	Typ / Type	Světlost / Size	Max.prac.tlak / max.working pressure
FO 20 F-Z	20	0,6 MPa	FO 80 F	80	0,6 MPa
FO 25 F-Z	25	0,6 MPa	FO 100 F	100	0,6 MPa
FO 32 F-Z	32	0,6 MPa	FO 150 F	150	0,4 MPa
FO 40 F-Z	40	0,6 MPa	FO 200 F	200	0,4 MPa
FO 50 F-Z	50	0,6 MPa	FT 50	50	1,6 MPa
FO 50 F-K	50	0,6 MPa	FT 80	80	1,6 MPa

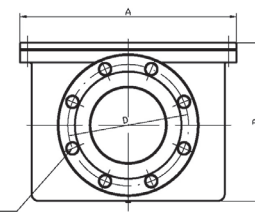
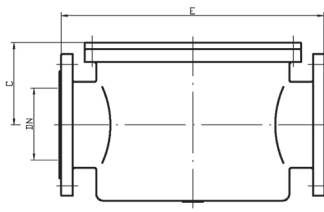
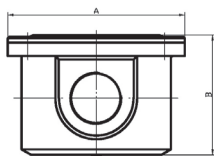
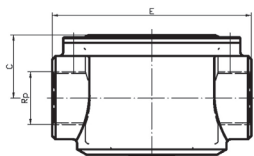


ALFA IN FO and FT filters are designed for removing impurities from fluid medium in pipelines. In compliance with standard EN 437:2004, they are suitable for distribution of heating gases, air and other non-aggressive gases, where lower content of impurities is required. That is why they are inserted before gas-meters, valve batteries, burners, etc. The filters can be used according to a model up to maximum working pressure of 0.4; 0.6; 1.6 MPa and working temperature from -20 °C to +80 °C. Maximum speed of medium at the inlet nozzle is 20 m/s-1.

The filters consist of a body, a cover and a resilient filtration cartridge. The body and the cover is die-cast and machined from Al-Si10Mg. ALFA IN Gas Filters are as standard equipped with Filter Inlet 5 µm which is able to capture the impurities bigger than 5 µm (0,005 mm). The filter can be also equipped with Filter Inlet 20 µm which is able to capture impurities bigger than 20 µm on request. Filter Inlet 20 µm has a lower pressure loss that the standard Filter Inlet 5 µm.

For filters size DN 100, DN 150 and DN 200 is a Filter Inlet 100 µm made of stainless steel as a third option. Stainless steel inlets is suitable for biogas or gas with a higher moisture content.

Technická data / Technical data



TYP / TYPE	DN světlost / size	A	B	C	závit Rp / screw thread Rp	D	E	pro závit / for screw thread	n	hmotnost (kg) / weight	nejvyšší dovolená prac. tep.80°C nejvyšší dovolený prac.tlak max. temperature 80°C maximum working pressure
FO 20F-Z	20	100	74	39	3/4	x	125	x	x	0,6	0,6 MPa
FO 25F-Z	25	100	74	39	1	x	125	x	x	0,6	0,6 MPa
FO 32F-Z	32	140	106	56	1 1/4	x	180	x	x	1,6	0,6 MPa
FO 40F-Z	40	140	106	56	1 1/2	x	180	x	x	1,6	0,6 MPa
FO 50F-Z	50	170	126	66	2	125	190	M16	4	4,2	0,6 MPa
FO 50F-K	50	170	139	68	x	125	280	M16	4	6,0	0,6 MPa
FO 80F	80	264	158	83	x	160	300	M16	4	8,0	0,6 MPa
FO 100F	100	360	210	110	x	180	380	M16	8	17,2	0,6 MPa
FO 150F	150	430	313	163	x	240	530	M22	8	31,0	0,4 MPa
FO 200F	200	575	416	216	x	295	700	M22	12	48,0	0,4 MPa
FT 50	50	170	139	78	x	125	280	M16	4	6,0	1,6 MPa
FT 80	80	280	185	96	x	160	380	M16	8	19,0	1,6 MPa