

aXe 250 mobil GAS aXe 320 mobil GAS

🇩🇪 Schweißsynergie-Inverter für MIG/MAG und MMA mit einer Vorbereitung für den Pulsbetrieb

MIG/MAG - Volle Synergie oder manueller Betrieb
Sofortiger Zugriff auf sechs Jobs
Hervorragende Schweißbeigenschaften bei Mischgas und CO₂
Schweißen mit Draht bis zu einem Durchmesser von 0,6-1,2 mm;
verschiedener Metalle und Legierungen
(wie Kohlenstoffstahl und legierter Stahl, Aluminium usw.)
Kontinuierliche Spannungsregelung
Einstellbares Vorgas, Nachgas, Rückbrand,
Anfangsgeschwindigkeit
Auf Anfrage Modul MMA - Schweisst mit Elektroden
bis zu einem Durchmesser von 4,0 mm
Kompakt, tragbar, Elektronische Regelung der Drossel,
Ökologischer Kühlmodus Höhere Drahtvorschubklasse - Vier-Rollen
Vorschub mit großen Walzen und Inkremental
Inkrementalgeber sorgt für eine sichere und zuverlässigen Drahtvorschub



🇬🇧 Welding synergy inverter for MIG/MAG and MMA with a preparation for pulse mode

MIG/MAG - Full synergy or manual mode
Instant access to six currents
Excellent welding characteristics in mixed gas and CO₂
Welds with wire up to diameter 0,6; 0,8 mm; 1,0; 1,2 mm
of different metals and alloys (such as carbon steel and alloy steel, aluminum, etc.)
Continuous voltage regulations
Adjustable pregas, postgas, burn back, initial speed
On request module MMA - Welds with electrodes up to diameter of 4,0 mm
Compact, portable
4 roll feeders
Electronic regulations of the choke
Ecological cooling mode
Higher wire feeder class - four-rollers
feed with large rollers and in-
cremental encoder results in safe
and reliable wire feeding



Vozík / Cart P 80

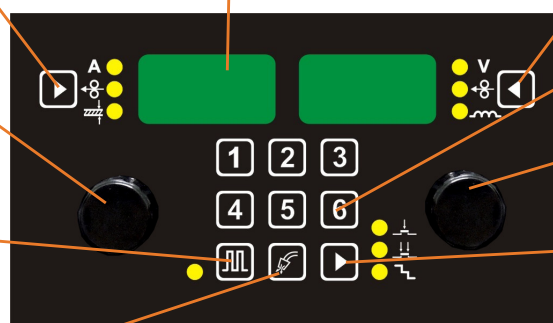
Display

Taster Stromstärke,
Drahtgeschw. & Materialstärke
Button switches between current, wire speed,
material thickness

Drehregler+Bestätigungstaste
Encoder, confirmation button

nicht belegt
Not occupied

Taster Gastest
Button gas test



Volba korekce
Choice correction

JOB-Tasten
Button rapid switches JOB

Drehregler
Encoder

Taster (2T / 4T / 4T-spec)
Button (2T, 4T, 4T spec)

Brenner mit Fernbedienung

**EINFACH
NÜTZLICH
NICHT TEUER**

- 1) Stromstärke verändern
- 2) Lichtbogen bestimmen
- 3) Zwischen JOBS wechseln

Use torches with remote control

**THEY ARE USEFUL,
STURDY
AND THEY ARE NOT EXPENSIVE**

- 1) You can change welding current
- 2) You can tune up the arc
- 3) You can switch among JOBS



PARKER
TORCHOLOGY

Produktinformationen / Ordering Information

Bild / Illustration	Art.Nr. / Part No	Beschreibung / Description
	E.108P	aXe 250 MOBIL GAS 4Rollen , Inverter, Netzanschlusskabel, BHB / 4 roll, inverter, power cord, manual
	E.110P	aXe 320 MOBIL GAS 4Rollen , Inverter, Netzanschlusskabel, BHB / 4 roll, inverter, power cord, manual
	M22-4M	Brennerpaket ARC M22 4m 250/220/145A / Torch ARC M22 4m 250/220/145A
	DMB24-4	Brennerpaket PARKER DIGIMIG 240 4m / Torch PARKER DIGIMIG 240 4m
	SGB24-4	Brennerpaket MIG PARKER SGB240 4m / Torch PARKER SGB240 4m
	5.0508	Schweißwagen P 80 / Welders Cart P 80
	7258	Reduzierventil PROCONTROL Argon/ Pressure Reducer
	6011	Reduzierventil FIXICONTROL CO2 / Pressure Reducer
	6124 6125	Reduzierventil BASECONTROL AR und CO2 / Pressure Reducer BASECONTROL Ar and CO2
	S7SUN9B S777 S7S	Schweißhelm S9B Blau / Welding Helmet S9B Shooting Blue Shark Schweißhelm Barracuda S777 / Welding Helmet Barracuda S777 Schweißhelm ALFA IN S7S, S7SU / Welding Helmet ALFA IN S7S, S7SU
	VM0321-2	Gasschlauch 3m Pegas Schnellverbinder G1/4 / Hose Gas 3m Pegas quick connector G1/4
	VM0023	Massekabel 3 m 300 A 35-50 / Earthing Cable 3 m 300 A 35-50
	VM0304	Kabel PEGAS 3m 35-50 s držákem elektrod 200A / Cable with E holder 3m 35-50 200A
	K910-1	Adapter Drahtrolle 18 kg / Adapter up to 18 kg
	VM0453	Adapter Rolle 5kg / Adapter for spool 5kg
	5434	Drahtführungsrolle 0.6-0.8 10/30 / Roll 0.6-0.8 10/30
	5435*	Drahtführungsrolle 0.8-1.0 10/30 / Roll 0.8-1.0 10/30
	5436	Drahtführungsrolle 1.0-1,2 10/30 / Roll 1.0-1.2 10/30
	5437	Drahtführungsrolle 0.8-1.0 10/30 AL / Roll 0.8-1.0 10/30 AL
	5438	Drahtführungsrolle 1,0-1,2 10/30 AL / Roll 1.0-1.2 10/30 AL
	5439	Drahtführungsrolle 0,8-1,0 10/30 TD / Roll 0.8-1.0 10/30 TD tube wire
	5440	Drahtführungsrolle 1.0-1.2 10/30 TD / Roll 1.0-1.2 10/30 TD tube wire
	5441	Drahtführungsrolle 1.2-1.4 10/30 TD / Roll 1.2-1.4 10/30 TD tube wire

* ausgerüstet mit standard Rolle Drahtführung / the machine is equipped with these rolls

Technische Daten / Technical data

DEUTSCH	ENGLISH	J./Units	aXe 250 MOBIL GAS		aXe 320 MOBIL GAS	
			MIG/MAG	MMA	MIG/MAG	MMA
Metoda	Method					
Hauptspannung	Mains voltage	V/Hz	3 x 400/50-60			
Schweißstrombereich	Welding current range	A	20 - 250	30 - 250	20 - 315	30 - 250
Leerlaufspannung U ₂₀	Open-circuit voltage U ₂₀	V	54,4		63,1	
Hauptsicherung	Mains protection	A	16 @		16 @	
Max. Wirkstrom I _{eff}	Max. effective current I _{eff}	A	12,9	13,0	12,9	12,8
Schweißstrom (DZ=100%) I ₂	Welding current (DC=100%) I ₂	A	210	190	210	190
Schweißstrom (DZ=60%) I ₂	Welding current (DC=60%) I ₂	A	250	230	250	230
Schweißstrom (DZ=x%) I ₂	Welding current (DC=x%) I ₂	A	60%=250	50%=250	25%=315	20%=300
Spannungsstufen	Voltage steps		plynule/continuous		plynule/continuous	
Sicherung	Protection		IP 23S		IP 23S	
Normen EG	Standards		EN 60974-1, EN 60974-10 d. A		EN 60974-1, EN 60974-10 d. A	
Maße (LxBxH)	Dimensions (w x l x h)	mm	240 x 650 x 438		240 x 650 x 438	
Gewicht	Weight	kg	26,6		26,6	
Drahtvorschubgeschwindigkeit	Wire speed	m/min	1,0 - 16,0	-	1,5 - 16,0	-
Durchmesse Drahtspule	Spool diameter	mm	300		300	
Gewicht Rolle	Spool weight	kg	15		15	