

PERUN 160 T HF PULSE PERUN 200 T HF PULSE

Inverter para soldadura, ideal para los métodos TIG HF, TIG LIFT-ARC. Con selección de modo pulsado y MMA

¿Cuáles son las principales ventajas de este inverter?

- El ventilador se apaga por completo cuando no se necesita.
- Correa ideal para sujetar los cables y el soplete.
- Posibilidad de recargar los valores de fábrica - reset.
- Perfecta protección del panel de control.
- Agarradero plegable que no interfiere.
- Modo de soldadura por puntos.
- Binivel: posibilidad de cambiar a la segunda corriente de soldadura durante el proceso.
- Control UP-DOWN de la corriente de soldadura directamente desde el soplete.
- Conector para el control remoto de la corriente de soldadura.
- HOT-START ajustable: puede controlar el nivel de salpicaduras de soldadura y evitar que el material se queme durante la ignición del arco.
- ARC-FORCE ajustable: puede controlar la estabilidad del arco, el calor y el nivel de salpicaduras de soldadura.
- Diseño moderno, lo que se traduce en un peso reducido.
- 10 JOBS para almacenar tus parámetros favoritos.
- Función ANTI-STICK, que evita que el electrodo se pegue al material.
- Conectores rápidos grandes de 35-50 mm², que simplemente no se queman.



Welding inverter suitable for TIG HF, TIG LA method with pulse mode selection and MMA welding

What are the main advantages of this inverter?

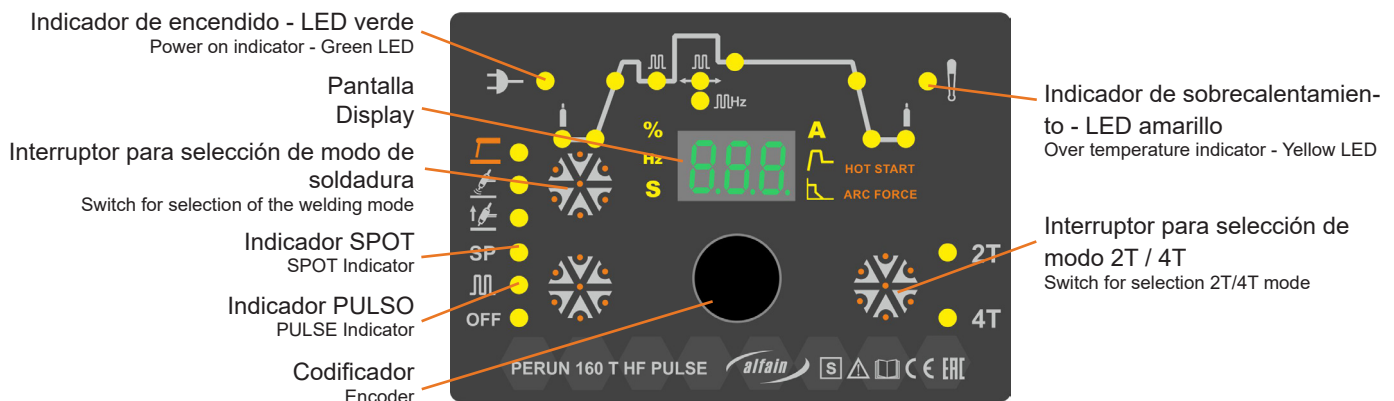
- The fan switches off completely, when not needed.
- Unique strap for attaching the cables and the torch.
- Possibility to reload the factory settings - reset.
- Perfect protection of the control panel.
- Folding handle that does not interfere.
- Spot welding mode.
- Bi-level - possibility to switch to the second welding current during welding.
- UP-DOWN control of the welding current directly from the torch.
- Connector for the welding current remote control.
- Adjustable HOT START - you can control the weld spatter level and prevent the material from burning during arc ignition.
- Adjustable ARC FORCE - you can control the arc stability, the heat and weld spatter level.
- Modern design, which results in low weight.
- 10 jobs to store your favourite parameters.
- ANTI STICK function, which prevents the electrode from sticking to the material.
- Large quick-connectors 35-50 mm², which just don't burn out.











La correa en la parte posterior le permite sujetar fácilmente los cables al inverter para que pueda usarlo cómodamente.

Strap on the back side allows you easily attach a cable to the inverter so you can comfortably wear it.

Nombre del equipo / Machine name	Pregas	Postgas	Up slope	Down slope	Corriente inicial / Start current	Corriente final / End current	HF	Dos tiempos/Cuatro tiempos / Two stroke, four stroke	Modo Pulso / Pulse mode	UP Down	HOT START ARC FORCE	ANTISTICK	10 Jobs	Bi-level	Spot
PERUN 160 T HF PULSE	✓	✓	✓	✓	✓	✓	✓	✓	✓	✓	✓	✓	✓	✓	✓
PERUN 200 T HF PULSE	✓	✓	✓	✓	✓	✓	✓	✓	✓	✓	✓	✓	✓	✓	✓



Información para pedidos / Ordering Information

Imagen/Illustr.	# Pieza/Part No	Descripción / Description
	5.0311	PERUN 160 T HF PULSE inversor, cable de aliment., instrucciones / Inverter, power cord, manual
	5.0316	PERUN 200 T HF PULSE inversor, cable de aliment., instrucciones / Inverter, power cord, manual
		Vea los sopletes recomendados en la página 24 del archivo "Sopletes TIG recomendados" See the recommended TIG torches on page 24 or document „Recommended TIG torches“
	VM0253	Cable masa 2 x 3m 35-50 (zem. kleště + držák elektrod) Welding cables 2 x 3m 35-50 (clamp + stick work lead)
	7029	La correa PERUN / Belt PERUN
	5.0536	Bolso ALFA IN small 48x28x29 / Carry Bag ALFA IN Small 48x28x29
	5847	Set de conectores ST 12 PIN / Set Connectors ST 12 PIN
	VM0151-1	Manguera de gas 3m G1/4-G1/4 opředená / Hose Gas PEGAS TIG 3m G1/4-G1/4
	5.0174ST	Control remoto 3m s konektorem Smart (funkční pro režim TIG) Foot Pedal Remote CTRL 3 m PEGAS incl. Connector Smart (for TIG)
	5.0139ST	Control remoto 10m ST (vhodné pro režim MMA) Remote CTRL 10 m PEGAS incl. ST (for MMA)
	5.0228	Carro de soldadura / Welder's Carts
	5.0513	Carro de soldadura TIG ALFIN T, AC/DC (rudl) / Trolley for TIG ALFIN T, AC/DC
	7258 6011	Reductor PROCONTROL Argon 2 manometro 200/24L / Pressure Reducer Reductor FIXICONTROL CO2 2 manometro / Pressure Reducer
	6124 6125	Reductor BASECONTROL AR y CO2 / Pressure Reducer BASECONTROL Ar and CO2
	S7SUN9BDAK	Casco para soldar S9B Rychlý Žralok DAKAR / Welding Helmet S9B Shooting Shark DAKAR
	S7SUN9B	Casco para soldar S9B Rychlý modrý žralok / Welding Helmet S9B Shooting Blue Shark
	S777	Casco para soldar Barracuda S777 / Welding Helmet Barracuda S777
	S7S	Casco para soldar ALFA IN S7S, S7SU / Welding Helmet ALFA IN S7S, S7SU

Información técnica / Technical data

ESPAÑOL	ENGLISH	U.	Perun 160 T HF PULSE		Perun 200 T HF PULSE	
			MMA	TIG	MMA	TIG
Método	Method					
Tensión de la red	Mains voltage	V/Hz	1x230/50-60		1x230/50-60	
Rango de corriente de soldadura	Welding current range	A	5 - 160	5 - 160	5 - 200	5 - 200
Voltaje de circuito abierto U ₂₀	Open-circuit voltage U ₂₀	V	88	88	89	86
Protección de la red	Mains protection	A	16 @ (25 @)		16 @ (25 @)	
Corriente efectiva máxima I _{1eff}	Max. effective current I _{1eff}	A	16 (24,6)	14,4 (16,2)	16 (23,5)	15 (17,8)
Corriente de soldadura (DC=100%) I ₂	Welding current (DC=100%) I ₂	A	80 (110)	110 (140)	85 (110)	120 (140)
Corriente de soldadura (DC=60%) I ₂	Welding current (DC=60%) I ₂	A	105 (150)	140 (150)	105 (150)	140 (160)
Corriente de soldadura (DC=x%) I ₂	Welding current (DC=x%) I ₂	A	20%=160 (40%=160)	40%=160 (50%=160)	10%=200 (25%=200)	25%=200 (35%=200)
Tipo de aislamiento	Insulation class		H		H	
Tipo de protección	Protection		IP23S		IP23S	
Estandar	Standards		EN 60974-1, EN 60974-10 cl. A		EN 60974-1, EN 60974-10 cl. A	
Dimensiones (ancho x largo x alto)	Dimensions (w x l x h)	mm	160 x 460 x 280		160 x 460 x 280	
Peso	Weight	kg	7		7	