

PEGAS 160 PLASMA

Plasmový řezací stroj

IGBT PFC inverter

- malý rozměry, velký výkonem
- těžká strojírenská výroba
- průmyslová výroba
- možnost připojení na automat

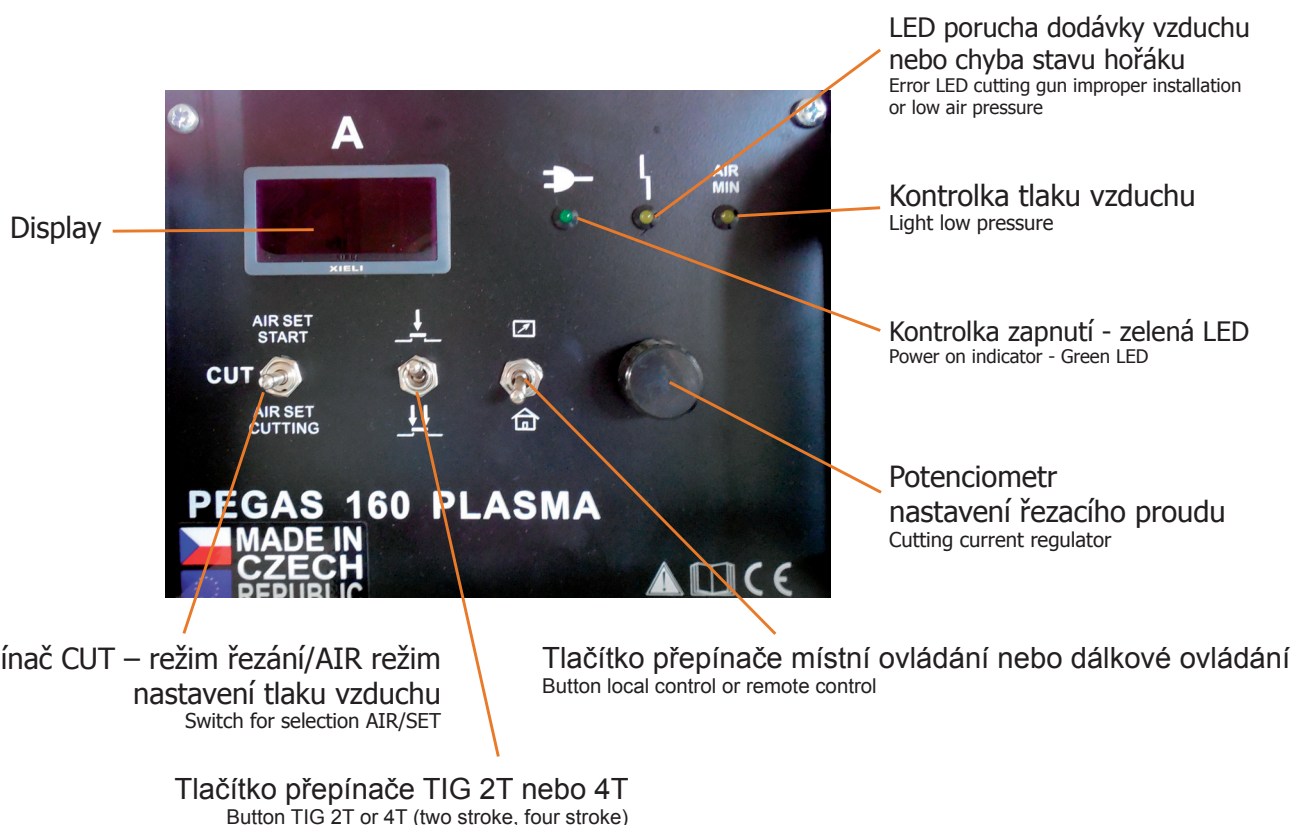
Touto inverterovou plasmou vyrobenou v ALFA IN je možno produktivně řezat uhlíkatou ocel do tloušťky materiálu 35 mm, kvalitně (ale pomaleji) do tloušťky 40 mm a oddělíte materiál o tloušťce 50 mm.

Plasma cutting machine

IGBT inverter

- small in dimensions, big in power
- Heavy industry
- Automat interface on request

This inverter Pegas Plasma cutting machine is made in ALFA IN Czech republic. Pegas 160 plasma is possible productively to cut carbon steel up to 35 mm material, thickness very good quality (but slower) 40 mm and simply to separate material of 50 mm thickness.



LED porucha dodávky vzduchu
nebo chyba stavu hořáku
Error LED cutting gun improper installation
or low air pressure

Kontrolka tlaku vzduchu
Light low pressure

Kontrolka zapnutí - zelená LED
Power on indicator - Green LED

Potenciometr
nastavení řezacího proudu
Cutting current regulator

Přepínač CUT – režim řezání/AIR režim
nastavení tlaku vzduchu
Switch for selection AIR/SET

Tlačítko přepínače místní ovládání nebo dálkové ovládání
Button local control or remote control

Tlačítko přepínače TIG 2T nebo 4T
Button TIG 2T or 4T (two stroke, four stroke)

Informace pro objednání / Ordering Information

Ilustrace / Illustration	Obj. číslo/Part No	Popis / Description
	A114	AKCE PEGAS 160 PLASMA+hořák+zemnicí kabel+kukla S7S SET PEGAS 160 PLASMA+torch+cable+helmet S7S
	5365	Hořák LT-150 6m ruční
	5481	Kružidlo - sada LT-150/ Circle Cutting Attachment
	VM0023	Kabel zemnicí 3 m 300 A 35-50 / Earthing Cable 3 m 300 A 35-50
	5302	Filtr vzduchový AT 1000 / Air Filter AT 1000
	5303	Vložka filtrační AT 1000 / Air Filter cartridge AT 1000
	5304	Sada pro filtr Pegas Plasma / Adapter for Pegas Plasma

Hořák ruční LT-150/ hand torch LT-150

plynem chlazený / gas cooling

Zatěžovatel 60% / Duty Cycle 60%

150A

Plyn / Gas

Air

Tlak / Gas pressure

4,5-5,0 bar

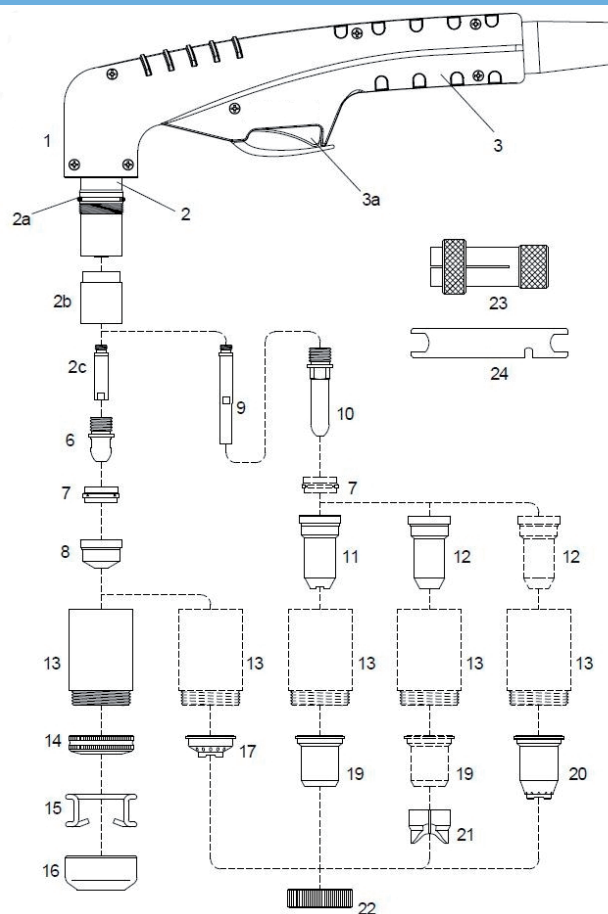
Průtok plynu / Gas Flow

220 l/min

Zapalování / Ignition

HF

Poz.	Kód	Název	Description	Sada 5538
	5365	Hořák LT-150 6m ruční	Torch hand LT-150 6m Rubber	
1	5366	Hlava hořáku LT-150 s rukojetí	Torch Head LT-150 with handle	
2	5367	Hlava hořáku LT-150 ruční	Torch Head	
2a	5370	O-kroužek LT-150	O-Ring	
2b	5371	Izolátor přední LT-150	Front Insulator	
2c	5374	Trubička chladičí LT-150	Diffusor	1 ks / pc
3	5368	Rukojeť s vypínačem LT-150	Handle with Switch	
3a	5011	Vypínač PT-100	Switch	
6	5375	Elektroda LT-150	Electrode	4 ks / pc
7	5376	Difuzér LT-150	Swirl Ring	1 ks / pc
8	5377	Dýza long life 1.1 LT-150	Tip long life 1.1	2 ks / pc
	5378	Dýza long life 1.35 LT-150	Tip long life 1.35	2 ks / pc
	5379	Dýza long life 1.6 LT-150	Tip long life 1.6	2 ks / pc
	5380	Dýza long life 1.8 LT-150	Tip long life 1.8	2 ks / pc
	5381	Dýza 3.0 drážkování LT-150	Tip gouging 3.0	
9	5382	Trubička chladičí prodloužená LT-150	Extended Diffusor	1 ks / pc
10	5383	Elektroda prodloužená LT-150	Extended Electrode	1 ks / pc
11	5384	Dýza prodloužená (Max 50A) LT-150	Contact Extended Tip (Max 50A)	
12	5385	Dýza prodloužená 1.35 - 90A LT-150	Extended Tip 1.35 - 90A	1 ks / pc
	5386	Dýza prodloužená 1.6 - 120A LT-150	Extended Tip 1.6 - 120A	1 ks / pc
	5387	Dýza prodloužená 1.8 - 150A LT-150	Extended Tip 1.8 - 150A	
13	5388	Hubice kontaktní LT-150	Contact nozzle retaining cup	1 ks / pc
	5389	Hubice kontaktní Max.Life LT-150	Contact nozzle retaining cup Max.Life	
14	5390	Držák vodičho nástavce LT-150	Spring Holder protection Nut	1 ks / pc
15	5391	Vodící nástavec LT-150	Spacer spring	1 ks / pc
16	5392	Vodící nástavec drážkování LT-150	Spacer gouging	
17	5393	Vodící nástavec kontaktní řezání LT-150	Spacer for contact cutting, Hand	
19	5395	Hubice ruční (Max 50A) LT-150	Shield cup Hand (Max 50A)	
20	5396	Vodící nástavec LT-150	Spacer for contact cutting Hand	2 ks / pc
21	5397	Vodící nástavec prodloužený High LT-150	Spacer for extended Tips High amp.	
22	5398	Nástavec fixační LT-150	Locking Nut	1 ks / pc
23	5399	Extraktor pro difuzér LT-150	Extractor for Swirl Ring	
24	5025	Klíč na elektrodu PT-60, 100	Wrench for Electrode	



Technická data / Technical data

ČESKY	ENGLISH	Jedn./Units	Pegas 160 plasma
Síťové napětí	Mains voltage	V/Hz	3 x 400/50-60
Rozsah řezacího proudu	Cutting current range	A	30 - 160
Napětí naprázdno U ₂₀	Open-circuit voltage U ₂₀	V	345
Jištění	Mains protection	A	40 @
Max. efektivní proud I _{eff}	Max. effective current I _{eff}	A	36,0
Řezací proud (DZ=100%) I ₁	Cutting current (DC=100%) I ₁	A	125
Řezací proud (DZ=60%) I ₂	Cutting current (DC=60%) I ₂	A	140
Řezací proud (DZ=x%) I ₂	Cutting current (DC=x%) I ₂	A	40%=160
Max. produktivní řez uhl. oceli	Max. productive cut. thickness-carbon steel	mm	35
Max. řez uhlíkaté oceli	Max. Cutting thickness - carbon steel	mm	50
Kvalitní řez	Uhlíkatá ocel	mm	40
	Nerez	mm	32
	Hliník	mm	25
	Měď	mm	20
	Copper	mm	20
Pracovní tlak	Working pressure	bar	6
Max. vstupní tlak vzduchu	Max. Input pressure	bar	8,5
Spotřeba vzduchu	Air consumption	l/min	220
Zapalování oblouku	Arc ignition		HF
Regulace proudu	Current regulation		continuous
Krytí	Protection		IP 21 S
Normy	Standards		EN 60974-1
Rozměry (š x d (s a bez regulátoru tlaku vzduchu) x v)	Dimensions (w x l (with and without Pressure regulator) x h)	mm	345 x 780 (795) x 632
Hmotnost	Weight	kg	56,5