

RAIL BULL 2

ŠVAŘOVACÍ TRAKTOR PRO MECHANIZOVANÉ ŠVAŘOVÁNÍ A ŘEZÁNÍ NA MODULÁRNÍCH DRAHÁCH

Hlavní funkce a výhody:

- Plně modulární mechanizovaný vozík přizpůsobitelný různým způsobům svařování, tepelného řezání a drážkování na plochých nebo zakřivených deskách, trubkách a potrubích
- Oscilace hořáku v podélném směru umožňuje svařování svarů ve všech polohách.
- Aktivní korekce polohy hořáku ve svislé a vodorovné směru pomocí modulárního systému automatického sledování svarů.
- Programování stehových svarů.
- Možnost výběru jednoho přednastaveného koncového spínače ze tří dostupných předvoleb
- Vhodný pro různé obvodové a nepravidelné tvary až do minimálního poloměru 100 mm (4")
 - Vodící kroužky (dráhy) od průměru do 200 mm (8") OD až do 3 m (10 ft) OD
 - Hi-Flex dráhy pro průměry od 1500 mm (59") nahoru
 - Zákaznické obvodové dráhy na průměry od 3 m (10 ft) OD do 10 m (32 ft) OD.
 - Polopružné dráhy mohou být ohnuty na minimální poloměr 5 m (16 ft) bez trvalé deformace
- Ergonomické dálkové ovládání s jednoduchým a snadným nastavováním pomocí kódů umožňuje práci obsluhy bez zvedání svařovací kukly.
- Možnost uchycení dálkového ovládání na feromagnetické materiály
- Vhodná pro všechna polohy svařování na feromagnetické i neferomagnetické materiály díky různým dráhám s magnetickými nebo vakuovými jednotkami
- Rail Bull 2 produkuje vysoce kvalitní svary a řezy za zlomek času, který vyžadují ruční operace
- Vysoká rychlost pohybu, až 3 m / min umožňuje i plazmové řezání





Lineární oscilace s trapézovými, trojúhelníkovými a přímočarými průběhem (tvarem)



Vodící kroužky od 200 mm (8") OD až do 3 m (10 ft) OD



Hi Flex dráha od min. OD=1500 mm



Zákaznické obvodové dráhy od 3 m (10 ft) až do 10 m (32 ft) OD



Min. dráha konvexního poloměru pro polo-flexibilní dráhy je 5 m (16 ft)



Kontinuální svařování



Stěpové svařování

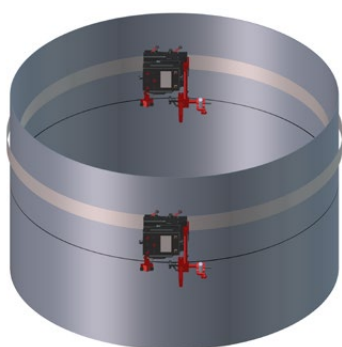
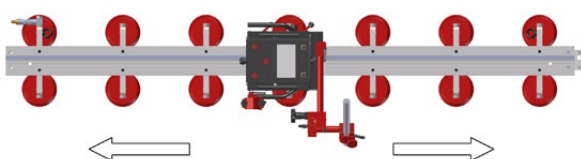
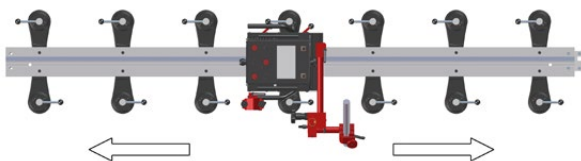
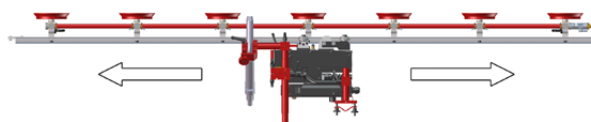
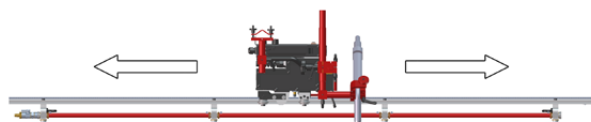
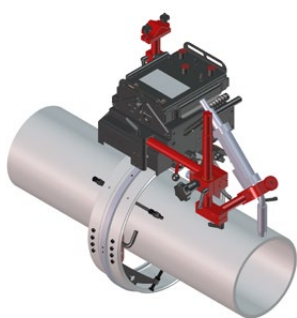


Horizontální rychlost 10-300 cm/min



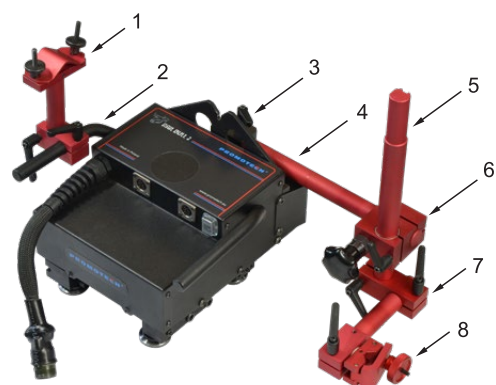
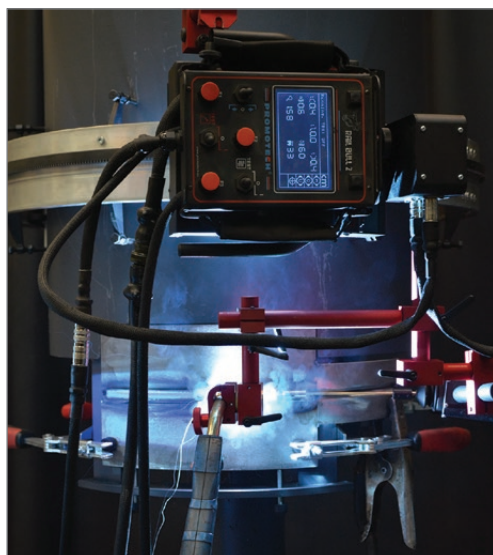
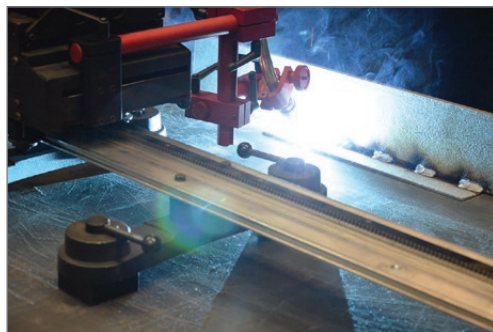
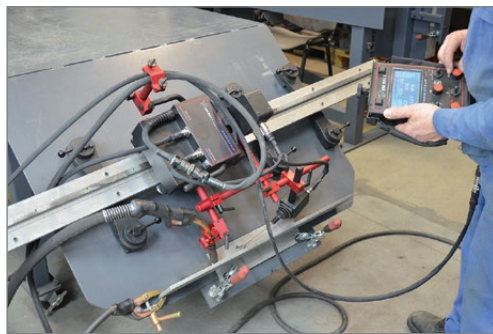
Vertikální rychlost 10-300 cm/min

Rail Bull 2 může pracovat ve všech svařovacích pozicích jak na feromagnetickém, tak i na neferomagnetickém materiálu, a to pomocí kolejového a pastorkového pohonu po různých dráhách vybavených magnetickými nebo vakuovými jednotkami.



Vlastnosti a výhody:

- Jednoduché nastavení a ustavení na výrobku
- Kontinuální a programovatelná dráha svařovacích stehů (délka sváru, prostor mezi sváry, délka zpětného svaru, doba plnění kráterů)
- Lineární oscilátor hořáku pro vytvoření tkaných svarů
- Tři režimy automatického sledování svarů (vertikální, vodorovné a oba)
- Koncový spínač pro zastavení a ukončení oblouku, traktor následně přejede do výchozí polohy
- Ruční dálkové ovládání (včetně 3 m kabelu) s možností připevnění na feromagnetické materiály
- Multifunkční LED displej s číselným znázorněním pro každý parametr pohybu umožňuje přednastavení a opakování optimálního postupu při svařování nebo řezání.
- Intuitivní software, přátelské uživatelské rozhraní
- Automatické zapínání / vypínání oblouku současně zahajuje svařování a pojezd.
- Přesný pohon pomocí ozubených kol a hřebenu
- Externí napájení 230 V, 115 V nebo 42 V
- Použití elektromotoru s enkodérem umožňuje kontrolovat pohyb vozíku s vysokou přesností a rychlostí
- Konstatní vnesené teplo eliminuje možné deformace
- Optimalizace spotřeby přídavného materiálu oproti ručnímu svařování
- Rychloupínací mechanismus držáku hořáku pro různé typy hořáků MIG / MAG o průměru 16-22 mm (5/8" - 7/8"); volitelně do 35 mm (1-3/8")
- Přesné nastavení hořáku
- Zlepšuje pracovní prostředí - ochrana obsluhy před teplem a splodinami

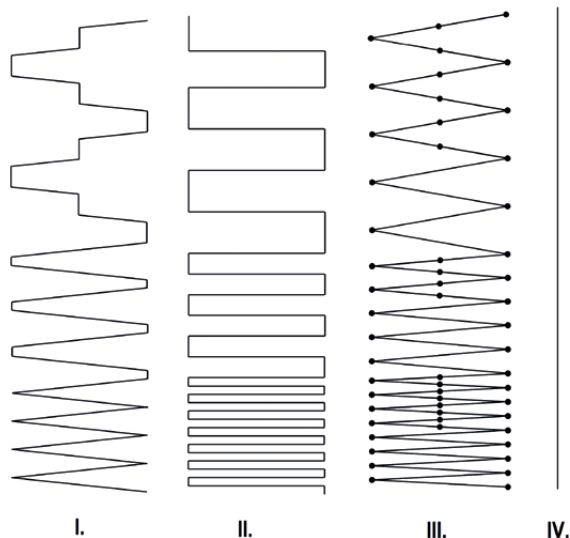


1. Svěrka pro upnutí kabelu hořáku
2. Rukojeť pro přenesení
3. Držák tyče hořáku
4. 300 mm (12") tyč hořáku
5. 300 mm (12 „) stojka s rozsahem nastavením až 180 mm (7")
6. Držák pro stojku
7. Upínací kostka s páčkami
8. Krátký držák hořáku s upínací svěrkou

RAIL BULL 2 - TECHNICKÁ SPECIFIKACE

Napětí		1~230 V, 50-60 Hz 1~115 V, 50-60 Hz 1~ 42 V, 50-60 Hz
Příkon		120 W
Poloha svařování (podle EN ISO 6947 a AWS / ASME)		PA / 1F / 1G PB / 2F PC / 2G PD / 4F PE / 4G PF / 3G PG / 3F (obratte se na svého prodejce) PG / 3G
Upevnění na potrubí a oválné svařence	Vodící kroužky (dráhy) Hi Flex dráha Zákaznické obvodové dráhy Polo-flexibilní dráha	od 200 mm (8") OD až do 3 m (10ft) OD Minimální zakřivení - rádius 750mm (30") od 3 m (10 ft) OD až do 10 m (32 ft) OD Minimální poloměr zakřivení 5 m (16 ft)
Typ hořáku		MIG/MAG, Plazma, Kyslík Acetylén
Průměr hořáku		16-22 mm (0,63-0,87") až do 35 mm (1,38") optimální
Horizontální tažná síla		400 N
Vertikální tažná síla		300 N
Horizontální rychlost		0-300 cm/min (0-120 in/min)
Vertikální rychlost		0-300 cm/min (0-120 in/min)
Oscilace		Lineární - v podélním směru
Typy oscilačních pohybů:		Rovný, trojúhelník, lichoběžník (trapeziod), čtverec
Šířka oscilace (rozkyv)		0.2-11.8 cm (0.1-4.5")
Rychlost oscilace		10-300 cm/min (5-120 in/min)
Doba prodlevy oscilace ve středu a na vnějších stranách sváru		0-5 s
Hmotnost		10 kg

Typy oscilačních pohybů:



- I. Trapezoid vozík se pohybuje kontinuálně včetně doby v režimu prodlevy. Typ pohybu (dráhy hořáku) je určena rychlostí oscilace (rozkyvu) a dobou prodlevy ve středu a po stranách dráhy svařování.
- II. Čtverec vozík se pohybuje pouze během prodlevy v krajních polohách oscilace a zastavuje při oscilačním pohybu (rozkyvu) hořáku. Pouze doba prodlevy určuje dráhu svařování, rychlost oscilace (rozkyvu) nemá žádný vliv.
- III. Trojúhelník vozík se pohybuje pouze během oscilace (rozkyvu) Po dobu prodlevy se vozík zastaví, oscilace rovněž neprobíhá.
- IV. Rovný vozík se kontinuálně pohybuje v podélním směru, oscilace je vypnutá.



■ Standartní doplňky:



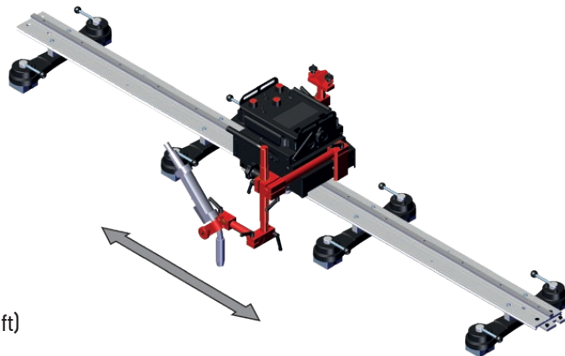
Napájecí kabej 5m (17 ft)
PWD-0523-10-03-00-0



Dálkové ovládání
PNL-0523-03-00-00-0



Propojovací kabej DOV 3 m (10 ft)
PWD-0523-10-01-00-0



Propojovací kabej zapalení oblouku;
6,5 m (21 ft)
KBL-0466-17-00-00-0



Upínací tyč 300 mm (12")
WSP-0523-16-00-00-0



Držák pro stojku, tyč
ZSP-0475-62-00-00-0



300 mm (12") stojka
RAM-0523-17-00-00-0



Svěrka pro upnutí kabelu hořáku
UCW-0523-05-01-00-0



Upínací kostka s páčkami
KST-0525-11-00-00-0



Krátký držák hořáku s upínací svěrkou
UCW-0476-20-00-00-0

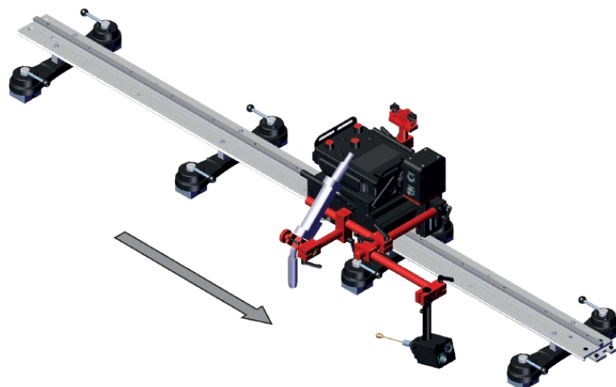


Kontaktní blok
ZDR-0523-76-00-00-0

■ Volitelné doplňky:



Sítové napájení (zdroj)
(3 varianty, z nichž si můžete vybrat)
1 ~ 230 V, 50-60 Hz, ZSL-0523-09-00-00-0
1 ~ 115 V, 50-60 Hz, ZSL-0523-09-00-01-0
1 ~ 42 V, 50-60 Hz, ZSL-0523-97-00-02-0

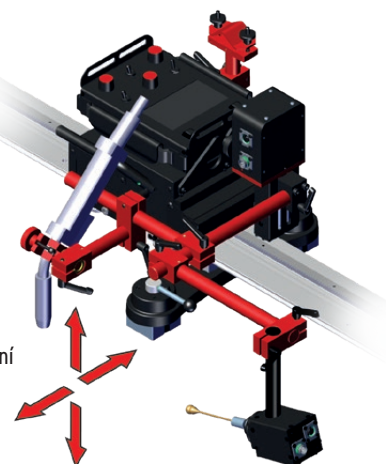


Konfigurace se sledováním polohy hořáku ve svislé a vodorovné směru vyžaduje příslušné volitelné příslušenství pro sledování a modul s vertikálním snímačem

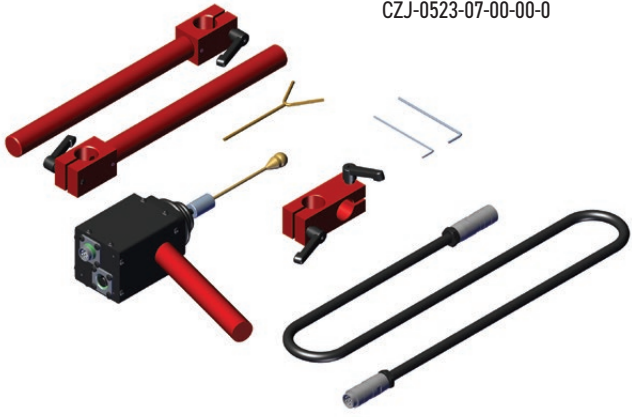
Modul vertikálního snímače
OSK-0523-06-00-00-0



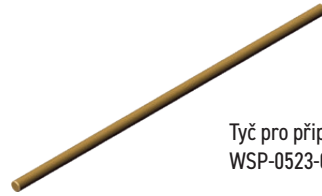
Aktivní horizontální a vertikální kontrola polohy hořáku.



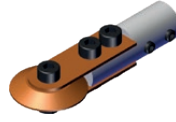
Přídavné zařízení ke sledování dráhy svaru (úkosu)
CZJ-0523-07-00-00-0



Tyč pro připevnění senzoru
WSP-0523-07-01-13-0



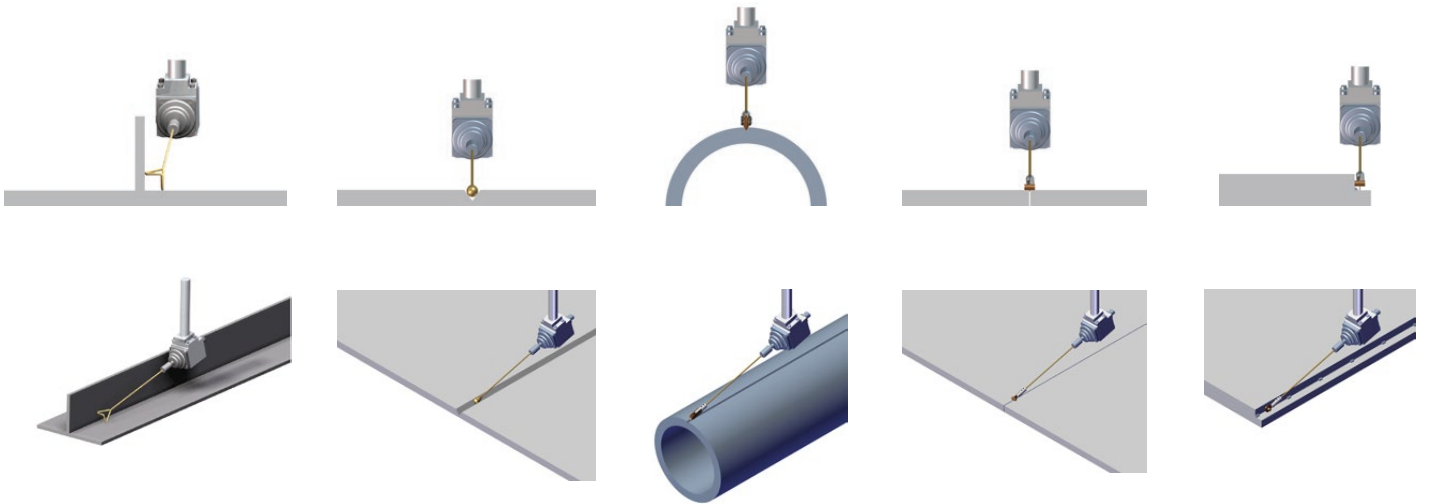
Koncový senzor
ADT-0506-43-00-00-0



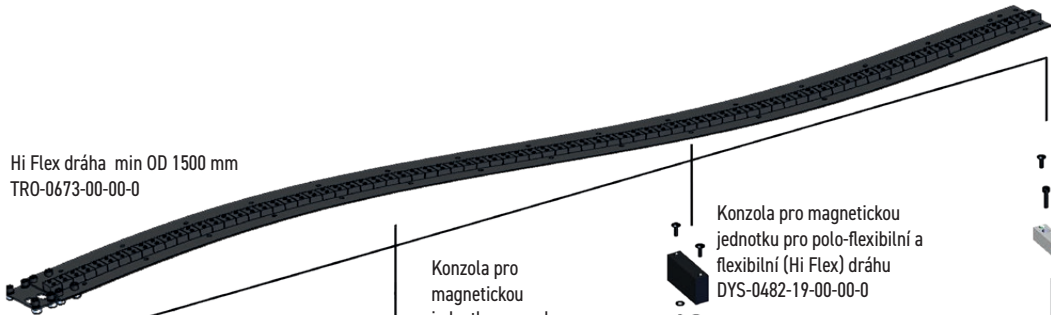
Koncový senzor
ADT-0506-40-00-00-0



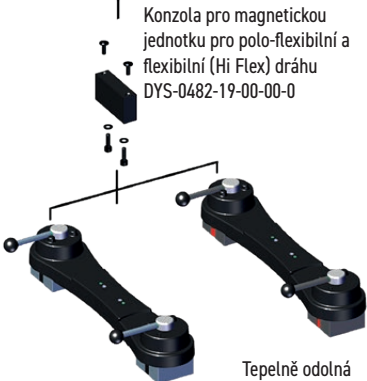
Koncový senzor
ADT-0506-41-00-00-0



Hi Flex dráha min OD 1500 mm
TRO-0673-00-00-0



Konzola pro magnetickou jednotku pro polo-flexibilní a flexibilní (Hi Flex) dráhu
DYS-0482-19-00-00-0



Magnetická jednotka
ZSP-0475-92-00-00-0

Tepelně odolná magnetická jednotka
ZSP-0475-93-00-00-0

Konzola pro magnetickou jednotku pro polo-flexibilní a flexibilní (Hi Flex) dráhu - do úzkých prostor
DYS-0582-10-00-00-0



Magnetická jednotka se šestihranem do úzkých prostor
PDS-0582-10-00-02-0



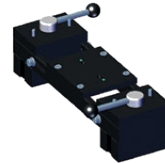
Konzola pro magnetickou jednotku pro polo-flexibilní a flexibilní (Hi Flex) dráhu
DYS-0482-19-00-00-0



Magnetická jednotka natáčecí
ZSP-0475-85-00-00-0



Magnetické jednotka nastavitelná
ZSP-0523-19-00-00-0



Standardní vodicí kladky Rail Tug / Rail Bull 2 mohou být nahrazeny volitelnými vodicími kladkami Hi Flex



Sada vodicích kladek Hi Flex Track (4 ks)
Product code: ZSP-0673-07-00-00-0

Konzola pro vakuovou modulární jednotku pro polo-flexibilní a flexibilní (Hi Flex) dráhu
DYS-0541-11-01-00-0



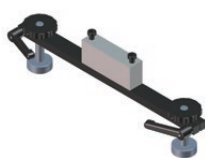
Vakuová modulární jednotka (přísavka)
MST-0541-10-02-00-0

Vodící kroužky (dráhy)

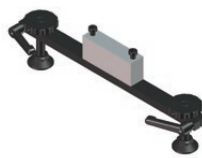
Dostupnost na vyžádání, vodící kroužky lze dodávat v rozmezí od 200 mm OD do 3000 mm OD (od 8 do 10 stop).
Vodící kroužky (dráhy) mohou být vybaveny různými podpěrami v závislosti na potřebách zákazníka.



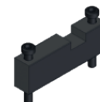
Podpěra se stavitelnými šrouby
WSP-0523-14-02-00-0



Podpěra s magnetem
WSP-0523-14-12-00-0



Podpěra s plastovými nožičkami
WSP-0523-14-11-00-0

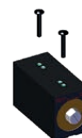


Konzola pro podpěry vodících kroužků (drah) při rozšíření rozsahu průměru potrubí o 50 mm směrem dolů
DYS-0523-14-14-00-0

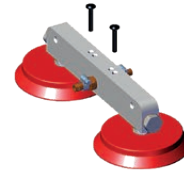
Pevná dráha délka 2 m (6,5 ft)
PRW-0482-47-00-00-0



Konzola pro magnetickou jednotku pro pevnou dráhu
DYS-0482-21-00-00-0



Magnetická jednotka se šestihranem - do úzkých prostor
PDS-0582-10-00-02-0



Vakuová modulární jednotka (přísavka)
MST-0541-10-02-00-0



Magnetická jednotka
ZSP-0475-92-00-00-0



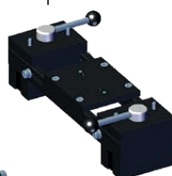
Lehká magnetická jednotka
MST-0677-00-00-00-0



Tepelně odolná magnetická jednotka
ZSP-0475-93-00-00-0



Magnetická jednotka natáčecí
ZSP-0475-85-00-00-0



Magnetické jednotka nastavitelná
ZSP-0523-19-00-00-0

Polo-flexibilní dráha délky 2 m (6,5 ft). Minimální poloměr zakřivení 5 m (16 ft)
PRW-0482-15-05-00-0

Polo-flexibilní dráhy mohou být dodány v natrvalo předehtnutém traru v rozsahu poloměru od 1,5 m do 5 m (5 stop až 16 stop)



Konzola pro magnetickou jednotku pro polo-flexibilní a flexibilní (Hi Flex) dráhu
DYS-0482-19-00-00-0



Konzola pro magnetickou jednotku pro polo-flexibilní a flexibilní (Hi Flex) dráhu - do úzkých prostor
DYS-0582-10-00-00-0

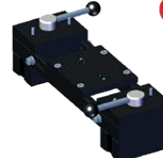
Konzola pro magnetickou jednotku pro polo-flexibilní a flexibilní (Hi Flex) dráhu
DYS-0482-19-00-00-0



Konzola pro vakuovou modulární jednotku pro polo-flexibilní a flexibilní (Hi Flex) dráhu
DYS-0541-11-01-00-0



Magnetická jednotka natáčecí
ZSP-0475-85-00-00-0



Magnetické jednotka nastavitelná
ZSP-0523-19-00-00-0



Vakuová modulární jednotka (přísavka)
MST-0541-10-02-00-0



Hliníková dráhová podpěra pro polo-flexibilní dráhu
WSP-0541-11-02-00-0



Magnetická jednotka
ZSP-0475-92-00-00-0



Lehká magnetická jednotka
MST-0677-00-00-00-0



Tepelně odolná magnetická jednotka
ZSP-0475-93-00-00-0



Ocelová dráhová podpěra pro polopružnou dráhu
WSP-0523-12-01-00-1



Rail Bull 2 je dodáván v plastovém přepravním boxu.

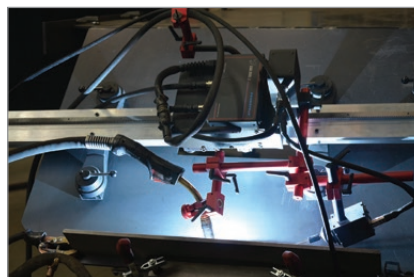
Rozsah dodávky:

- Traktor
- Síťové napájení (zdroj)
- Napájecí kabej 5m (17 ft)
- Dálkové ovládání
- propojovací kabel DOV 3 m (10 ft)
- propojovací kabel zapalení oblouku; 6,5 m (21 ft)
- upínací tyč 300 mm (12")
- 300 mm (12") stojka
- Držák pro stojku, tyč
- Upínací kostka s páčkami
- Držák hořáku s krátkou tyčí a univerzálními svorkami
- Svěrka pro upnutí kabelu hořáku
- Kontaktní blok
- 6 mm šestihranný klíč
- Návod k obsluze



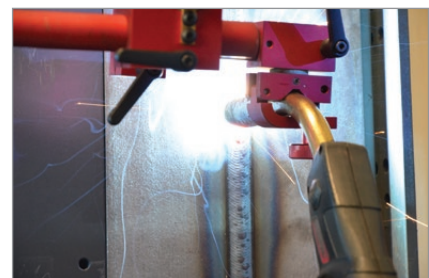
Využití:

- Výroba přívěšů
- Nákladní tanky
- Olejové nádrže
- Zásobníky vody
- Tlakové nádoby
- Plovoucí nádrže / tvrdonávary
- Mostové nosníky
- Ocelové konstrukce
- Konstrukce věží
- Svařování panelů
- Transformátory
- Loděnice
- Každá aplikace vyžadující kontinuální svařování.



American Welding Society
Supporting Company Member

Mitglied im DVS – Deutscher Verband für
Schweißen und verwandte Verfahren e. V.



Další informace jsou k dispozici na www.promotech.eu



PROMOTECH Sp. z o.o.
ul. Elewatorska 23/1, 15-620 BIAŁYSTOK, POLAND
tel. (+48 85) 678 34 05, fax (+48 85) 662 78 77
marketing@promotech.eu www.promotech.eu

Váš prodejce



ALFA IN a.s.
Nová Ves 74
CZ 675 21 Okříšky
www.alfain.eu