

aXe 250 smart GAS aXe 320 smart GAS

🇩🇪 **Schweißsynergie-Inverter für MIG/MAG und MMA mit Vorbereitung für den Pulsbetrieb**

MIG/MAG - Volle Synergie oder manueller Betrieb
 Sofortiger Zugriff auf sechs Ströme
 Hervorragende Schweißigenschaften bei Mischgas und CO2
 Schweißen mit Drähten bis zu einem Durchmesser von 0,6; 1,2 mm aus verschiedenen Metallen und Legierungen (wie Kohlenstoffstahl und legierter Stahl, Aluminium usw.)
 Kontinuierliche Spannungsregelung
 Einstellbares Vorgas, Nachgas, Rückbrand, Anfangsgeschwindigkeit
 MAG-Schweißen mit Fülldraht (umgekehrte Polarität)
 Auf Anfrage Modul MMA - Schweisst mit Elektroden bis zu einem Durchmesser von 4,0 mm
 Elektronische Regelung der Drossel, Ökologischer Kühlmodus, Led-Licht im Vorschubraum.
 Höhere Drahtvorschubklasse - Vier-Walzen-Vorschub mit großen Walzen und Inkrementalgeber ergibt einen sicheren und zuverlässigen Drahtvorschub



🇬🇧 **Welding synergy inverter for MIG/MAG and MMA with a preparation for pulse mode**

MIG/MAG - Full synergy or manual mode
 Instant access to six currents
 Excellent welding characteristics in mixed gas and CO2
 Welds with wire up to diameter 0,6; 0,8 mm; 1,0; 1,2 mm of different metals and alloys (such as carbon steel and alloy steel, aluminum, etc.)
 Continuous voltage regulations
 Adjustable pregas, postgas, burn back, initial speed
 MAG welding with flux core wire (reverse polarity)
 On request module MMA - Welds with electrodes up to diameter of 4,0 mm
 4 roll feeders
 Electronic regulations of the choke
 Ecological cooling mode, Led lighth in the feeder space
 Front wheel with a brake
 Higher wire feeder class - four-rollers feed with large rollers and incremental encoder results in safe and reliable wire feeding



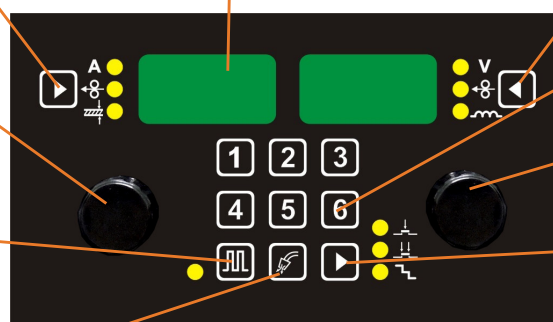
Display

Taster Stromstärke, Drahtgeschw. & Materialstärke
 Button switches between current, wire speed, material thickness

Drehregler+Bestätigungstaste
 Encoder, confirmation button

Nicht belegt
 Not occupied

Taster Gastest
 Button gas test



Volba korekce
 Choice correction

JOB-Tasten
 Button rapid switches JOB

Drehregler
 Encoder

Tasten(2T / 4T / 4T-spec)
 Button (2T, 4T, 4T spec)

Brenner mit Fernbedienung

**EINFACH
NÜTZLICH
NICHT TEUER**

- 1) Stromstärke verändern
- 2) Lichtbogen bestimmen
- 3) Zwischen JOBS wechseln

Use torches with remote control

**THEY ARE USEFUL,
STURDY
AND THEY ARE NOT EXPENSIVE**

- 1) You can change welding current
- 2) You can tune up the arc
- 3) You can switch among JOBS



PARKER
TORCHHOLOGY

Produktinformationen / Ordering Information

Bild / Illustration	Art.Nr. / Part No	Beschreibung / Description
	E.098-4P	aXe 250 SMART GAS 4Rollen , Inverter, Netzanschlusskabel, BHB / 4 roll, inverter, power cord, manual
	E.097-4P	aXe 320 SMART GAS 4Rollen , Inverter, Netzanschlusskabel, BHB / 4 roll, inverter, power cord, manual
	M22-4M	Brennerpaket ARC M22 4m 250/220/145A / Torch ARC M22 4m 250/220/145A
	DMB24-4	Brennerpaket PARKER DIGIMIG 240 4m / Torch PARKER DIGIMIG 240 4m
	SGB24-4	Brennerpaket MIG PARKER SGB240 4m / Torch PARKER SGB240 4m
	5174	Halterung Brenner MIG ALFA IN / Torch holder MIG ALFA IN
	7258	Reduzierventil PROCONTROL Argon/ Pressure Reducer
	6011	Reduzierventil FIXICONTROL CO2 / Pressure Reducer
	6124	Reduzierventil BASECONTROL AR und CO2 / Pressure Reducer BASECONTROL Ar and CO2
	6125	
	S7SUN9B	Schweißhelm S9B Blau / Welding Helmet S9B Shooting Blue Shark
	S777	Schweißhelm Barracuda S777 / Welding Helmet Barracuda S777
	S7S	Schweißhelm ALFA IN S7S, S7SU / Welding Helmet ALFA IN S7S, S7SU
	VM0151-1	Gasschlauch 3m G1/4-G1/4 / Hose Gas 3m G1/4-G1/4
	VM0023	Massekabel 3 m 300 A 35-50 / Earthing Cable 3 m 300 A 35-50
	VM0304	Kabel 3m 35-50 s držákem elektrod 200A / Cable with E holder 3m 35-50 200A
	K910-1	Adapter Drahtrolle 18 kg / Adapter up to 18 kg
	VM0453	Adapter Rolle 5kg / Adapter for spool 5kg
	4306	Drahtführungsrolle 1.0-1.2 19/37 AL / Roll 1.0-1.2 19/37 AL Kladka pro Al Draht / Roll for Al wire
	4307	Drahtführungsrolle 1.2-1.6 19/37 AL / Roll 1.2-1.6 19/37 AL Kladka pro Al Draht / Roll for Al wire
	4308	Drahtführungsrolle 1.6-2.0 19/37 AL / Roll 1.6-2.0 19/37 AL Kladka pro Al Draht / Roll for Al wire
	4309	Drahtführungsrolle 2.4-3.2 19/37 AL / Roll 2.4-3.2 19/37 AL Kladka pro Al Draht / Roll for Al wire
	4299	Drahtführungsrolle 0.6-0.8 19/37 / Roll 0.6-0.8 19/37
	4300	Drahtführungsrolle 0.8-1.0 19/37 / Roll 0.8-1.0 19/37
	4301*	Drahtführungsrolle 1.0-1.2 19/37 / Roll 1.0-1.2 19/37
	4302	Drahtführungsrolle 1.2-1.6 19/37 / Roll 1.2-1.6 19/37
	4303	Drahtführungsrolle 1.0-1.2 19/37 TD / Roll 1.0-1.2 19/37 tube wire
	4304	Drahtführungsrolle 1.2-1.6 19/37 TD / Roll 1.2-1.6 19/37 tube wire
	4305	Drahtführungsrolle 2.4-3.2 19/37 TD / Roll 2.4-3.2 19/37 tube wire

* ausgerüstet mit standard Rolle Drahtführung / the machine is equipped with these rolls

Technische Daten / Technical data

Deutsch	ENGLISH	Jedn/Units	aXe 250 smart GAS		aXe 320 smart GAS	
			MIG/MAG	MMA	MIG/MAG	MMA
Methode	Method		3 x 400/50-60		3 x 400/50-60	
Hauptspannung	Mains voltage	V/Hz				
Schweißstrombereich	Welding current range	A	20 - 250	30 - 250	20 - 315	30 - 300
Leerlaufspannung U ₂₀	Open-circuit voltage U ₂₀	V	54,4		63,1	
Hauptsicherung	Mains protection	A	16 @		16 @	
Max. Wirkstrom I _{1eff}	Max. effective current I _{1eff}	A	12,9	13,0	12,9	12,8
Schweißstrom (DZ=100%) I ₂	Welding current (DC=100%) I ₂	A	210	190	210	190
Schweißstrom (DZ=60%) I ₂	Welding current (DC=60%) I ₂	A	250	230	250	230
Schweißstrom (DZ=x%) I ₂	Welding current (DC=x%) I ₂	A	60%=250	50%=250	25%=315	20%=300
Spannungsstufen	Voltage steps		plynule/continuous		plynule/continuous	
Sicherung	Protection		IP 23S			
Normen EG	Standards		EN 60974-1, EN 60974-10 cl. A		EN 60974-1, EN 60974-10 cl. A	
Maße (LxBxH)	Dimensions (w x l x h)	mm	474 x 911 x 670		474 x 911 x 670	
Gewicht	Weight	kg	47,0		47,6	
Drahtvorschubgeschwindigkeit	Wire speed	m/min	0,5 - 20,0	-	0,5 - 20,0	---
Durchmesse Drahtspule	Spool diameter	mm	300		300	
Gewicht Rolle	Spool weight	kg	18		18	