

aXe 250 smart GAS aXe 320 smart GAS

Inversor de soldadura sinérgico para MIG/MAG y MMA con preparación para Modo Pulso

MIG/MAG - Modo full sinérgico o manual
 Acceso instantáneo a seis corrientes
 Excelentes características de soldadura con gases mezclados y CO2
 Soldadura con alambre de diámetro de 0,6; 0,8 mm; 1,0; 1,2 mm de diferentes metales y aleaciones (como acero al carbono y aleaciones de acero, aluminio, etc.)
 Regulación continua de voltaje
 Valores ajustables para Pregas, Postgas, burn back, velocidad inicial.
 Soldadura MAG con alambre de núcleo fundente (polaridad invertida)
 Módulo MMA bajo demanda - Soldaduras con electrodos con diámetro de hasta 4,0 mm
 Regulación electrónica de la inductancia.
 Modo de refrigeración ecológica, Luz led dentro del alimentador
 Rueda frontal con freno
 Alimentador de alambre de alto rendimiento, con 4 rodillos grandes y codificador incremental que dan como resultado una alimentación de alambre confiable y suave a la vez.



Welding synergy inverter for MIG/MAG and MMA with a preparation for pulse mode

MIG/MAG - Full synergy or manual mode
 Instant access to six currents
 Excellent welding characteristics in mixed gas and CO2
 Welds with wire up to diameter 0,6; 0,8 mm; 1,0; 1,2 mm of different metals and alloys (such as carbon steel and alloy steel, aluminum, etc.)
 Continuous voltage regulations
 Adjustable pregas, postgas, burn back, initial speed
 MAG welding with flux core wire (reverse polarity)
 On request module MMA - Welds with electrodes up to diameter of 4,0 mm
 4 roll feeders
 Electronic regulations of the choke
 Ecological cooling mode, Led light in the feeder space
 Front wheel with a brake
 Higher wire feeder class - four-rollers feed with large rollers and incremental encoder results in safe and reliable wire feeding



El botón cambia entre Corriente, Velocidad del alambre, Espesor del material
 Button switches between current, wire speed, material thickness

Codificador, botón de conformación
 Encoder, confirmation button

Inactivo-Reservado
 Not occupied

Botón para prueba de gas
 Button gas test

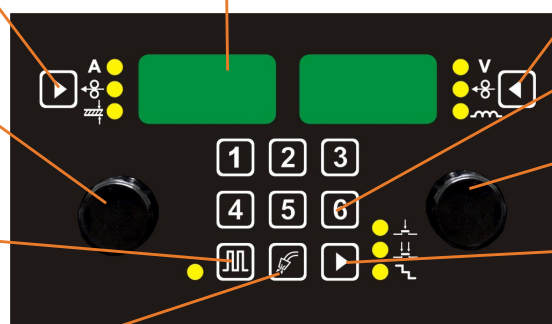
Pantalla / Display

Elegir corrección
 Choice correction

Boton cambio rapido de JOBS
 Button rapid switches JOB

Codificador
 Encoder

Boton (2T, 4T, 4T especial)
 Button (2T, 4T, 4T spec)



Utilice sopletes con control remoto

ÚTILES, RESISTENTES Y ECONÓMICOS

Puede cambiar la corriente de soldadura
Puede mejorar el arco
Puede cambiar entre los JOBS

Use torches with remote control

THEY ARE USEFUL,
STURDY
AND THEY ARE NOT EXPENSIVE

1) You can change welding current
2) You can tune up the arc
3) You can switch among JOBS



PARKER
TORCHOLOGY

Información para pedidos / Ordering Information

Imagen/Illustr.	# Pieza/Part No	Descripción / Description
	E.098-4P	aXe 250 SMART GAS aliment.de 4 rodillos, inversor, cable de aliment., instrucciones/4 roll, inverter, power cord, manual
	E.097-4P	aXe 320 SMART GAS aliment.de 4 rodillos, inversor, cable de aliment., instrucciones/4 roll, inverter, power cord, manual
	SGB24-4	Soplete MIG PARKER SGB240 4m / Torch PARKER SGB240 4m
	DMB24-4	Soplete PARKER DIGIMIG 240 4m / Torch PARKER DIGIMIG 240 4m
	SGA355-4LW	Soplete PARKER SGA-LW355 4m Ultraligero/ Torch PARKER SGA-LW355 4m Ultralight
	DMB355-4LW	Soplete PARKER DIGIMIG 355 4m Ultraligero/ Torch PARKER DIGIMIG 355 4m Ultralight
	5174	Sujetador para soplete MIG ALFA IN / Torch holder MIG ALFA IN
	7258	Válvula PROCONTROL Argon 2 manómetro 200/24L/ Pressure Reducer
	6011	Válvula FIXICONTROL CO2 2 manómetro / Pressure Reducer
	6124	Válvula BASECONTROL AR y CO2 / Pressure Reducer BASECONTROL Ar and CO2
	6125	
	S7SUN9B	Casco para soldar S9B Shooting Blue Shark / Welding Helmet S9B Shooting Blue Shark
	S777	Casco para soldar Barracuda S777 / Welding Helmet Barracuda S777
	S7S	Casco para soldar ALFA IN S7S, S7SU / Welding Helmet ALFA IN S7S, S7SU
	VM0151-1	Manguera de Gas 3m G1/4-G1/4 / Hose Gas 3m G1/4-G1/4
	VM0023	Cable masa 3 m 300 A 35-50 / Earthing Cable 3 m 300 A 35-50
	VM0304	Cable con Porta electrodo 3m 35-50 200A / Cable with E holder 3m 35-50 200A
	K910-1	Reducción - adaptador hasta 18 kg / Adapter up to 18 kg
	VM0453	Adaptador de bobina 5kg / Adapter for spool 5kg
	4306	Rodillo 1.0-1.2 19/37 AL / Roll 1.0-1.2 19/37 AL
	4307	Rodillo 1.2-1.6 19/37 AL / Roll 1.2-1.6 19/37 AL
	4308	Rodillo 1.6-2.0 19/37 AL / Roll 1.6-2.0 19/37 AL
	4309	Rodillo 2.4-3.2 19/37 AL / Roll 2.4-3.2 19/37 AL
	4299	Rodillo 0.6-0.8 19/37 / Roll 0.6-0.8 19/37
	4300	Rodillo 0.8-1.0 19/37 / Roll 0.8-1.0 19/37
	4301*	Rodillo 1.0-1.2 19/37 / Roll 1.0-1.2 19/37
	4302	Rodillo 1.2-1.6 19/37 / Roll 1.2-1.6 19/37
	4303	Rodillo 1.0-1.2 19/37 TD / Roll 1.0-1.2 19/37 alambre tubular
	4304	Rodillo 1.2-1.6 19/37 TD / Roll 1.2-1.6 19/37 alambre tubular
	4305	Rodillo 2.4-3.2 19/37 TD / Roll 2.4-3.2 19/37 alambre tubular

* La máquina está equipada con estos rodillos / the machine is equipped with these rolls

Información técnica / Technical data

ESPAÑOL	ENGLISH	U.	aXe 250 smart GAS		aXe 320 smart GAS	
			MIG/MAG	MMA	MIG/MAG	MMA
Método	Method					
Tensión de la red	Mains voltage	V/Hz	3 x 400/50-60		3 x 400/50-60	
Rango de corriente de soldadura	Welding current range	A	20 - 250	30 - 250	20 - 315	30 - 300
Voltaje de circuito abierto U ₂₀	Open-circuit voltage U ₂₀	V	54,4		63,1	
Protección de la red	Mains protection	A	16 @		16 @	
Corriente efectiva máxima I _{1eff}	Max. effective current I _{1eff}	A	12,9	13,0	12,9	12,8
Corriente de soldadura (DC=100%) I ₂	Welding current (DC=100%) I ₂	A	210	190	210	190
Corriente de soldadura (DC=60%) I ₂	Welding current (DC=60%) I ₂	A	250	230	250	230
Corriente de soldadura (DC=x%) I ₂	Welding current (DC=x%) I ₂	A	60%=250	50%=250	25%=315	20%=300
STEP de voltaje	Voltage steps		continuo/continuous		continuo/continuous	
Tipo de protección	Protection		IP 23S		IP 23S	
Estandar	Standards		EN 60974-1, EN 60974-10 d. A		EN 60974-1, EN 60974-10 d. A	
Dimensiones (ancho x largo x alto)	Dimensions (w x l x h)	mm	474 x 911 x 670		474 x 911 x 670	
Peso	Weight	kg	47,0		47,6	
Velocidad del alambre	Wire speed	m/min	0,5 - 20,0	-	0,5 - 20,0	---
Diametro de la bobina	Spool diameter	mm	300	-	300	---
Peso de la bobina	Spool weight	kg	18	-	18	---