

ALFIN 281 AC/DC



www.alfain.eu

Svařovací invertor pro svařování metodou TIG AC/DC a MMA.

Inverter for TIG AC/DC and MMA.

инвертор для сварки методом TIG AC/DC и MMA.

Schweißinverter für TIG AC/DC und MMA schweißen.



sila inovace

Kodér pro nastavení zvoleného parametru
Encoder to adjust the selected parameter
Кодер чтобы приспособить отображенный параметр
Encoder zum einstellen der gewählten Parametern

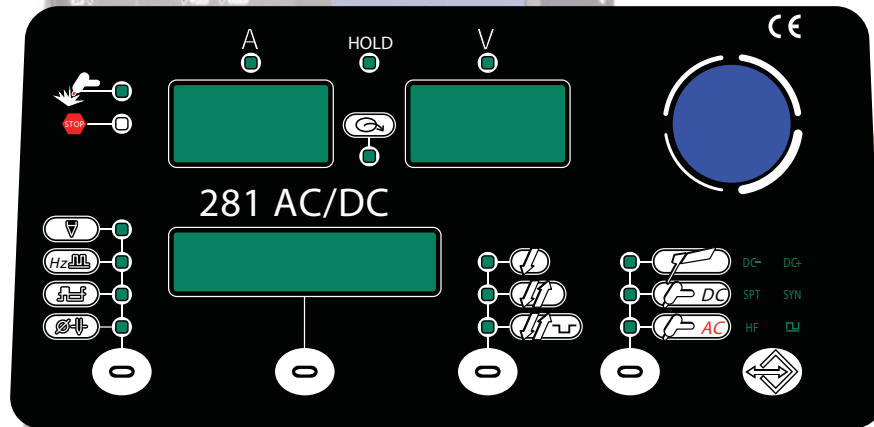
EXTRA FUSION

Frekvence inverze
Inversion frequency
частота инверсии
Inversionsfrequenz

Hodnota balance
Balance value
ценность баланса
Balancewert

Průměr elektrody
Electrode diameter
диаметр электрода
Elektroden diameter

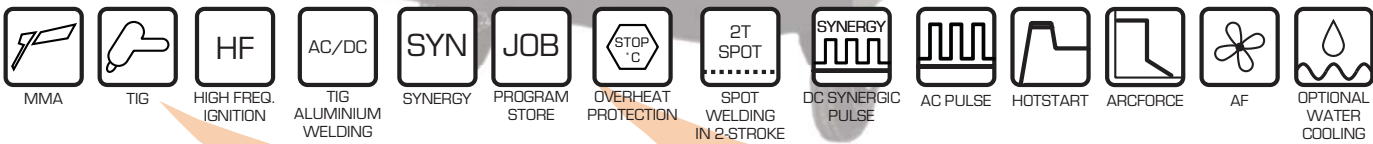
LED indikátor napětí na svorkách/LED tepelné ochrany
LED indicating voltage on the outlets/Thermal protection LED
LED, указывающий напряжение на выходах/LED тепловой защиты
LED Anzeige für Spannung auf den Kabelausführungen/Thermalschutz LED



Dvoutakt/Čtyřtakt/Čtyřtakt BILEVEL
Two-stroke/Four-stroke/Four-stroke BILEVEL
Двухтакт/Четырехтакт/Четырехтакт BILEVEL
Zweitakt/Viertakt/Viertakt BILEVEL

MMA/DC TIG/AC TIG

LED indikace aktivních funkcí
LED indicators of active functions
LED индикаторы активных функций
LED Anzeige der aktiven Funktionen



Technical data

Typ stroje	Machine type	тип машины	Typ der Maschine	ALFIN 281 AC/ DC					
Vstupní napětí	Mains voltage	Входное напряжени	Netzspannung	3x400V~±15%/50-60Hz					
Jištění	Mains protection	Защита сетевого подвода	Netzschutz	20A POMALĚ					
Svařovací metoda	Welding method	Сварочный метод	Schweißmethode	TIG			MMA		
Zatěžovatel při 40°C	Duty cycle at 40°C	Кэффициент нагрузки при 40°C	Nutzfaktor bei 40°C	35%	60%	100%	40%	60%	100%
Svařovací proud	Welding current	сварочный ток	Schweißstrom	280A	230A	200A	250A	210A	180A
Pracovní napětí	Working voltage	рабочее напряжение	Arbeitsspannung	21,2V	19,2V	18V	30V	28,4V	27,2V
Max. příkon	Max. input power	макс. потребляемая мощность	Max. Leistungsaufnahme	10,9kVA	8,9kVA	7,6kVA	12,7kVA	10,7kVA	9,2kVA
Max. vstupní proud	Max. input current	макс. входной ток	Max. Eingangsstrom	15,8A	12,9A	11,0A	18,4A	15,5A	13,3A
Max. efektivní proud	Max. effective current	макс. эффективный ток	Max. effektiver Strom	9,3A	10,0A	11,0A	11,6A	12,0A	13,3A
Napětí naprázdno	Open-circuit voltage	напряжени напрасно	Leerlaufspannung	11V			78V		
Třída izolace	Insulation class	Класс изляции	Isolierungsklasse	H					
Krytí	Protection rating	Защита	Schutzfaktor	IP 23					
Chlazení	Cooling	охлаждение	Kühlung	AF					
Normy	Construction norms	Стандарты	Konstruktionsnormen	EN 60974-1 / EN 50199					
Rozměry (d x š x v)	Dimensions (W x L x H)	Габариты	Maße (W x L x H)	290 x 670 x 460 mm					
Hmotnost	Weight	Масса	Gewicht	40,5 kg					

ALFA IN a.s.

Nová Ves 74,
675 21 Okříšky, Czech Republic
www.alfain.eu
info@alfain.eu
tel.: +420 568 840 009
fax.: +420 568 840 966

